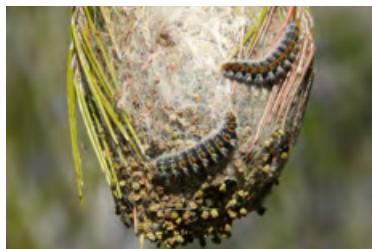




UNION RÉGIONALE
CENTRE - VAL DE LOIRE

ENGAGÉ PAR NATURE !

L'ACTU DU RÉSEAU DE L'URCPIE BULLETIN D'INFORMATION SEPTEMBRE 2019



CARNET D'ACTUALITÉ

LA NATURE L'ESPRIT TRANQUILLE, ADOPTÉZ LES BON\$ GESTES !

LES CPIE LANCENT UN PROGRAMME DE SENSIBILISATION

Identifier les risques sanitaires en milieu naturel liés à la faune et à la flore sauvage, connaître les gestes essentiels pour les limiter, s'impliquer dans le suivi des espèces à risques, sont des objectifs qui doivent engager les professionnels de santé, de l'environnement et aussi l'ensemble des citoyens « utilisateurs » de la nature. Afin de contribuer à ces enjeux, l'URCPIE démarre en 2019 un programme auprès des habitants et professionnels concernés de la région qui s'inscrit dans le troisième Plan Régional Santé et dans le Plan National de Lutte contre la maladie de Lyme.

Plusieurs espèces posent problèmes en région : Ambrosie à feuilles d'Armoise (dont le pollen est cause de fortes allergies chez l'homme), Berce du Caucase (responsable de réactions inflammatoires voire de brûlures), les tiques (dont l'espèce *Ixodes* peut être porteuse de la bactérie *Borellia burgdorferi*, responsable de la maladie de Lyme), le Moustique Tigre (pouvant être vecteur de maladies comme la dengue, le chikungunya ou encore du virus Zika), la Chenille processionnaire du pin (avec ses poils urticants), le Frelon asiatique, ... En plus des dangers de santé pour l'homme, certaines de ces espèces peuvent dérégler les équilibres de biodiversité, notamment celles dites envahissantes.

Plusieurs outils d'éducation ont été créés : livret et exposition (à télécharger sur le site internet de l'URCPIE rubrique ressources), escape game pour les familles autour de la tique et de la prévention des piqûres, support de conférence, ...

Au programme : ateliers participatifs pour tous, formation des professionnels évoluant en milieu naturel et implication citoyenne dans des programmes de sciences participatives.

Ce programme a été construit avec 9 Contrats Locaux de Santé (CLS) : Berry Saint-Amandois, Pays de La Châtre en Berry, Châteauroux Métropole, Parc Naturel Régional de la Brenne, Pays de Valençay en Berry, Pays d'Issoudun Champagne Berrichonne, Pays Loire Nature, Communauté de Communes Loches Sud Touraine, Pays du Chinonais.

ZOOM SUR LE PROJET CITIQUE, L'URCPIE RELAIS RÉGIONAL

Le CPIE Nancy Champenoux et le Laboratoire Tous Chercheurs Centre INRA Grand Est ont mis en place le programme CITIQUE, projet de recherche participative où les citoyens peuvent aider la recherche sur les tiques et les maladies qu'elles transmettent : www.citique.fr

- Pour participer, première étape, signalez depuis votre smartphone, votre ordinateur ou sur papier vos piqûres de tiques.
- Pour aller plus loin, deuxième étape : récoltez les tiques retirées sur un humain ou un animal et envoyez-les par la poste à l'Union Régionale des CPIE Centre-Val de Loire qui les transmettra à l'INRA, lequel constitue au fur et à mesure une « tiquothèque ».

Adresse d'envoi : URCPIE Centre-Val de Loire 4 route de l'Abbaye - 37500 Seuilly

Pour cela, emprisonnez la tique vivante dans du papier essuie tout et scotchez le papier. La tique ne pourra pas s'échapper et va mourrir. Joindre dans l'enveloppe le formulaire téléchargeable : <https://www.citique.fr/telechargements>
L'analyse des individus reçus permet de progresser dans l'étude de la répartition des tiques en France et dans la connaissance des agents infectieux portés par les tiques et susceptibles d'être transmis à l'Homme.

QUAND LES JARDINS SE METTENT EN MOUVEMENT !

Dans le cadre de l'aménagement des futurs jardins de Noirlac (Cher), l'Abbaye de Noirlac et le CPIE Brenne-Berry ont lancé, en 2018, le projet « Petits jardins naturels en mouvement ».

Chaque équipe (associant obligatoirement au moins deux structures différentes) a relevé le défi qui consiste à réaliser un jardin répondant à plusieurs critères : être petit et facilement transportable jusqu'à l'Abbaye, être au naturel (sans pesticide ni produit chimique), être fabriqué à partir d'éléments de récupération et s'inscrire dans une thématique commune « les couleurs de Noirlac ». En mai 2019, la présentation d'une vingtaine de jardins mobiles dans l'enceinte de l'Abbaye à plus de 500 visiteurs a clôturé le projet. S'appuyant sur l'expérience des acteurs du territoire du Saint-Amandois, ce projet a su créer les conditions d'une rencontre fructueuse entre des publics se côtoyant peu habituellement : écoles, collèges, lycées ou encore centres de loisirs, seniors retraités ou résidents d'EHPAD, publics spécifiques comme les IME (Institut Médico-Éducatif), ESAT (Etablissement et Services d'Aide par le Travail), associations d'insertion... soit au total, une trentaine d'acteurs locaux mobilisés.



Forts du succès rencontré en 2019, l'Abbaye de Noirlac et le CPIE Brenne-Berry proposeront une nouvelle édition du projet l'année prochaine. Le thème tournera cette fois-ci autour des jardins nourriciers. Les participants devront mêler la nourriture du corps et celle de l'esprit des moines.

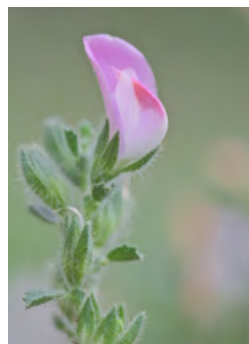
Pour en savoir plus, découvrez le potcast de l'émission Graines de nature (RCF en Berry) : <http://www.cpiebrenne.fr/graines-de-nature-projets-territoire/>

UN CONCOURS PHOTO POUR VARIER SES ANGLES DE VUE SUR LA NATURE

Depuis le 1^{er} juin, le CPIE Touraine-Val de Loire a lancé un concours photos dont l'objectif est d'inviter les participants à observer la nature et prendre conscience de sa richesse et de sa fragilité. Il s'agit d'un concours mensuel. Trois thèmes ont déjà été proposés : pollinisateurs, fleurs sauvages et lever/coucher de soleil. En guise de bonus estival, le thème des reptiles a également eu lieu pendant juillet et août. En moyenne, c'est une quinzaine de participants qui ont partagé leurs clichés chaque mois.

Prochains thèmes : la vigne, en septembre et les animaux des bois pour octobre. Le concours est ouvert à tous : photographes débutant(e)s, amateur(e)s ou confirmé(e)s sous réserve que la photo soit prise sur le territoire du Parc Naturel Régional Loire-Anjou-Touraine ou dans le département d'Indre et Loire. A termes, une exposition sera créée à partir des photos gagnantes afin de valoriser le travail des photographes. Le règlement du concours est disponible sur www.cpie-val-de-loire.org.

Pour tous renseignements ou pour participer, contactez Céline Roussel : 02.47.95.9315 / scv.cpievaldeloire@gmail.com



Les photos gagnantes des deux premiers thèmes :

Jean-Claude Bertrand
Fleurs sauvages
-
Bruno Thomé
Pollinisateurs



LES DÉCHETS VERTS SUR LE DEVANT DE LA SCÈNE

Feuilles mortes, tontes de pelouses, taille de haies, branches et résidus d'élagage ou de débroussaillage... Tous ces déchets verts sont utiles au jardin ! Partant de ce constat, le CPIE Brenne-Berry et le SYMCTOM (Syndicat Mixte de Collecte et de Traitement des Ordures Ménagères) du Blanc mènent depuis la rentrée 2018 un projet sur la gestion des déchets verts et proposent des solutions concrètes aux particuliers pour valoriser leurs déchets verts.

Des rencontres du compost sont organisées sur le territoire du SYMCTOM. Les habitants qui le souhaitent ouvrent leur jardin le temps d'une soirée et invitent leur entourage à participer à l'animation menée chez eux par le CPIE et le SYMCTOM autour des bonnes pratiques du compostage et des propriétés d'engrais naturel du compost pour le jardin.

Des journées gratuites de broyage des déchets verts sont organisées dans différentes communes (7/09 à Châtre Langlin 9h-17h, 14/09 à Parnac 9h-17h, 28/08 à Bélâbre 9h-17h, 5/10 à Nuret le Ferron 10h-16h, 30/11 à Mauvières 9h-17h). Un broyeur est mis à disposition des habitants qui viennent avec leurs branches et déchets de taille et repartent avec leur broyat qu'ils pourront utiliser au jardin (paillage, engrais naturel,...) ou au compost en complément des déchets alimentaires.



Pour en savoir plus, le potcast de l'émission Graines de nature (RCF en Berry) :

<http://www.cpiebrenne.fr/graines-de-nature-projets-territoire/>

ÇA BOUGE DANS LE BOCAGE ! CHOUETTE ALORS !



Le 21 septembre 2019 marquera le lancement d'un vaste projet de sensibilisation et de préservation des rapaces nocturnes sur le site de l'ENS (Espace Naturel Sensible) de Noirlac.

En s'appuyant sur le plan de gestion du site, le CPIE Brenne-Berry portera et animera la démarche en partenariat étroit avec l'association Nature 18 et l'Abbaye de Noirlac, grâce au soutien technique et financier du Conseil Départemental du Cher.

Cette première rencontre, destinée aux personnes habitant à proximité de Noirlac, visera à mobiliser des « voisins » du site et à leur donner envie d'agir concrètement et collectivement en faveur de la préservation de leur bocage.

Jusqu'à la fin de l'année, le groupe constitué se retrouvera régulièrement autour de temps de réflexion, de sorties découverte et d'ateliers pratiques. Les objectifs de ces rencontres seront de découvrir les différents rapaces nocturnes de Noirlac, de comprendre les liens existants entre ces rapaces et le bocage, et d'identifier et de mettre en place ensemble des actions favorisant leur développement (recherche de gîtes naturels, construction et installation de nichoirs, plantations de haie...).

Lors d'un dernier temps de restitution publique du projet en fin d'année, le groupe de volontaires sera formé au suivi de ces différentes installations afin d'étudier les résultats les mois suivants leur mise en place et d'imaginer les suites à donner.

Rdv le 21 septembre à 20h
pour le lancement du projet à l'Abbaye avec une
sortie «écoute des rapaces nocturnes».

LE RÂLE DES GENÊTS, ENCORE LUI ?



Cette espèce protégée et fortement suivie revient régulièrement sur le devant de la scène dans la sphère naturaliste. Mais cette fois, le ton n'est pas le même.

Pour la première fois depuis que l'espèce fait l'objet d'une étude (c'est à dire depuis 1995), elle n'est pas revenue nicher en Indre et Loire, et à fortiori, en Région Centre Val de Loire (la population située dans la basse vallée de la Vienne, proche de la confluence avec la Loire étant la dernière population régionale).

Cet oiseau prairial a toujours été présent sur les basses vallées de la Vienne, de mémoire d'Homme. Mais 2019 marque un tournant, car pour la première fois, le fameux « Crek Crek » n'a pas résonné dans les prairies à la nuit tombée.

Malgré son absence cette année, on espère l'entendre de nouveau l'an prochain. Sans cela, nous pourrions parler d'extinction de l'espèce pour la Région.

La tendance est similaire à l'échelle de la France cette année, avec de très faibles effectifs observés, y compris en basses vallées angevines, bastion de l'espèce en France.

Des prairies fauchées trop tôt et trop vite, des conditions météorologiques peu propices, des conditions d'hivernage et de migration peut être moins favorables qu'avant, une disparition des prairies de fauche sont autant de causes qui ont entraîné cette chute vertigineuse des populations de Râle en France, avec 99,98 % de diminution depuis les années 1970.

Cet exemple tout près de chez nous illustre bien l'érosion progressive de notre environnement. Qui aurait cru il y a encore 50 ans qu'une espèce aussi banale que le Roi des Cailles disparaîtrait si vite ?

CAP SUR LA TRANSITION ÉNERGÉTIQUE DANS LES COLLÈGES D'INDRE ET LOIRE



Le Conseil Départemental d'Indre et Loire a lancé un Marché Public Global de Performance visant à réduire les émissions de CO₂ et à augmenter la part des énergies renouvelables dans l'ensemble de la consommation énergétique des 54 collèges du département. Le groupe Dalkia a répondu à ce marché en faisant appel au CPIE Touraine-Val de Loire pour porter le volet « sensibilisation des usagers des bâtiments à la démarche de performance énergétique ».

Ainsi, au cours des 8 années à venir, le CPIE Touraine-Val de Loire interviendra dans l'ensemble de ces 54 collèges au travers de plusieurs actions d'éducation visant à faire prendre conscience aux collégiens, et aussi à l'ensemble du corps enseignant et du personnel technique, du rôle important que chacun a à jouer dans la réduction des émissions de CO₂ de son collège et pour économiser l'énergie.

QUOI DE NEUF EN RÉGION ?

INAUGURATION DE L'AGENCE RÉGIONALE POUR LA BIODIVERSITÉ RDV LE 27 SEPTEMBRE



Véritable temps de rencontres entre membres et partenaires de l'Agence régionale pour la biodiversité (ARB) Centre-Val de Loire, l'inauguration de l'ARB sera consacrée à la biodiversité et aux actions concrètes de nos territoires.

Elle associera présentations scientifiques, débats participatifs et animations ludiques. Après un temps officiel réservé aux membres à partir de 14h, la journée s'ouvrira à tous à partir de 16h30. De nombreuses programmations, en simultané dans les 3 espaces de la serre et le jardin, sont prévues. Les festivités se clôtureront en soirée avec une séance cinéma en plein air.

L'URCPIE Centre-Val de Loire prendra bien sûr part à cet événement en animant une table ronde sur les sciences participatives pour la biodiversité : qu'est ce que c'est, à quoi ça sert et comment s'impliquer en région ? Elle proposera un stand sur les espèces sauvages à risques sanitaires et présentera plus largement les actions de son réseau en faveur de la biodiversité.

Pour assister à cette manifestation, rdv entre 16h30 et 20h30 à la serre et au jardin de plantes d'Orléans.

Un temps fort sera le temps de partage et d'échanges ouvert à tous pour la co-construction d'un défi citoyen régional pour la biodiversité de 19h à 20h30.

Programme détaillé ici : <https://www.biodiversite-centrevaldeloire.fr/agenda/rencontres-pour-la-biodiversite>

CONSULTATION PUBLIQUE SUR L'EAU : RÉSULTATS EN LIGNE

Donnez votre avis
SUR L'AVENIR DE L'EAU



En début d'année nous vous proposons de participer à la consultation publique sur l'eau afin notamment de préparer le nouveau Schéma Directeur d'Aménagement et de Gestion des Eaux (SDAGE)

2022-2027. Vous avez été plus de 6 500 à vous exprimer sur la gestion de l'eau et des inondations. Le comité de bassin Loire-Bretagne a analysé ces avis et a modifié le document des « questions importantes » qui définit les enjeux pour l'eau de 2022 à 2027.

A titre d'exemple, plus d'un répondant à la consultation sur deux considère que les pistes d'action proposées pour garantir des eaux de qualité sont parfaitement adaptées. C'est encore plus vrai pour ce qui est de la réduction des pesticides/fertilisants et la mise en place de haies/ zones tampons pour piéger les polluants et limiter le ruissellement.

Retrouvez l'ensemble des résultats sur internet : <http://www.prenons-soin-de-leau.fr/cms/accueil/le-bon-etat-des-eaux/votre-avis-sur-leau/resultats-de-la-consultation-201.html>

LA COP CENTRE-VAL DE LOIRE SUR LE WEB

La COP Centre-Val de Loire pousse ses engagements sur le web. Créée en 2019 pour passer de l'ambition à l'action et répondre à l'urgence climatique, la COP Centre-Val de Loire ouvre son site web en septembre. (voir bulletin d'info URCPIE mai 2019).

Pour tous savoir rdv ici :

<https://www.democratie-permanente.fr>

INFOS
UTILES

APPEL À CONTRIBUTIONS - ESPACES GÉNÉRATIONS NATURE



La France accueillera le Congrès mondial de la nature de l'Union Internationale de Conservation de la Nature (UICN) à Marseille du 11 au 19 juin 2020.

Imaginé comme un village de la biodiversité en intérieur et en extérieur, de nombreux Espaces Générations Nature (EGN) seront proposés au public avec pour vocation de mettre en lumière les projets d'acteurs et citoyens français engagés pour la préservation de la nature, notamment dans le cadre du Plan Biodiversité. Ces EGN ont pour objectif la transformation du participant aux EGN en acteur, mobilisé durablement en faveur de la biodiversité. Le visiteur participant pourra comprendre son impact sur les écosystèmes, prendre conscience des pressions sur le vivant et de l'urgence à agir, et enfin, rencontrer des interlocuteurs qui lui montreront les engagements déjà pris.

Appel à contributions disponible sur <https://www.demarches-simplifiees.fr/commencer/egn>.

Il vise à alimenter la programmation des Espaces Générations Nature. Il est ouvert jusqu'au jeudi 31 octobre 2019, à minuit heure de Paris. Aucune subvention publique n'y est attachée.

UN NOUVEL ACCORD-CADRE ENTRE L'UNION NATIONALE DES CPIE ET L'INRA



Dominique Larue, président de l'Union nationale des CPIE, et Philippe Mauguin, président directeur général de l'INRA, ont signé le 28

mai 2019 un nouvel accord-cadre pour réaffirmer leur collaboration pour la troisième fois depuis 2012. Ce nouveau partenariat, autour du thème **COOPÉRER ET COCONSTRUIRE POUR LA TRANSITION ÉCOLOGIQUE EN TERRITOIRES**, permettra de renforcer les relations entre le réseau des CPIE et l'Inra à travers des rencontres entre responsables associatifs et scientifiques, la co-construction de séminaires ou encore l'élaboration conjointe de projets participatifs.

Philippe Mauguin, président directeur général de l'INRA, « La transition écologique ne sera pas le seul fait des chercheurs.

L'histoire entre l'INRA et le réseau des CPIE est déjà féconde, cela me rend très optimiste pour la période qui s'ouvre ».

Quelques exemples de réalisation de ce partenariat fort et historique entre les deux organisations :

- Réunion d'échanges sur les déterminants des comportements alimentaires, avec un focus sur la restauration collective (Mai 2017).
- Participation de l'UNCPIE à l'école-chercheurs de l'INRA sur les sciences et recherches participatives (Octobre 2017).
- Séminaire organisé par l'UNCPIE et l'INRA sur la restauration collective et (re)territorialisation de l'alimentation (Avril 2018).
- Projet « Clés de sol » (cartographie participative des sols) associant l'INRA, l'UNCPIE, FNE, AgroCampus Ouest et la Chambre régionale d'agriculture du Grand-Est (septembre 2018).

SANTÉ ENVIRONNEMENT UN CYCLE DE CONFÉRENCES POUR LA RENTÉE

La Commission Sensibilisation et Education pour tous à l'Environnement a décidé de lancer pour le dernier trimestre 2019 un cycle de web conférences autour du thème santé-environnement/santé-biodiversité.

Il s'adressera aux salarié.e.s du réseau des CPIE. Ces apports et échanges permettront à chacun de travailler sa façon d'aborder ces sujets en fonction des publics, de questionner et faire évoluer leur posture, d'identifier des éléments de méthodes pour l'élaboration de projets qui donnent une place aux citoyens, d'identifier les clés d'un partenariat efficient etc.

Quelques exemples de conférences à venir : Comment aborder les questions liées à la santé-environnement sans être anxiogène ? Comment trouver l'équilibre de sensibilisation entre les enjeux santé et les enjeux biodiversité ? Qu'est ce que le concept One Health ?

L'URCPIE avec le CPIE Brenne-Berry animera la conférence « Positionnement et esprit critique sur les questions socialement vives » .

RETOUR SUR LA 7^{ÈME} ÉDITION DE BIENVENUE DANS MON JARDIN AU NATUREL

Nous vous en parlions dans le dernier bulletin : les 15 et 16 juin derniers s'est tenu le weekend national Bienvenue dans mon jardin au naturel. Plus de 20 000 personnes sont venues découvrir les quelques 600 jardins au naturel ouverts pour l'occasion avec l'accompagnement des 57 CPIE impliqués sur plus de 50 départements. Rappelons qu'en région, le CPIE Touraine-Val de Loire, le CPIE Brenne-Berry animent cette opération depuis de nombreuses années, rejoints par l'association Sologne Nature Environnement depuis 2 ans.

Deux vidéos ont été réalisées cette année pour découvrir ou redécouvrir l'engagement citoyen, ciment de cette action :

« La transmission des pratiques auprès des nouvelles générations » : dans les jardins se jouent de nombreux enjeux environnementaux et sociétaux tels que biodiversité, protection des sols et de l'eau, alimentation saine, gestion des déchets verts, bien être et lien social. L'évolution de la réglementation en matière d'utilisation des pesticides fait qu'il y a besoin de former, sensibiliser, communiquer autour des pratiques du jardinage au naturel, notamment auprès des jeunes publics.

Lien vidéo [cliquez ici https://vimeo.com/352436996](https://vimeo.com/352436996)

« La biodiversité dans les jardins » : le jardin est un écosystème composé de nombreuses espèces animales et végétales avec des interactions étroites entre elles. Une grande diversité d'espèces sauvages crée un équilibre entre les différents maillons de la chaîne alimentaire. Le jardin est le résultat de l'action du jardinier : c'est un écosystème cultivé. **5**

Lien vidéo [cliquez ici https://vimeo.com/352433236](https://vimeo.com/352433236)



AGENDA DU RÉSEAU

SORTIES POUR TOUS

Groupe de travail Centre de ressources ARB
> **5/09**, ARB, Orléans

Journée « Transitions territoriales et développement durable : mieux comprendre le contexte pour mieux accompagner les collectivités et les acteurs »
> **12/09**, UNCPPIE, Paris

Réunion téléphonique groupe « Biodiversité »
> **12/09**, UNCPPIE, Paris

Évènement de lancement de l'Agence Régionale de la Biodiversité Centre-Val de Loire
> **27/09**, à partir de 14h, jardin des plantes d'Orléans - Inscription ARB 02 38 53 53 60

Comité régional perturbateurs endocriniens
> **date à venir (30/09, 1 ou 2/10)**, Région Centre-Val de Loire, Orléans

Groupe de travail, défi de la transition
> **date à venir (30/09, 1 ou 2/10)**, Région Centre-Val de Loire, Orléans

Conseil d'administration URCPPIE
> **1/10**, 10h, St-Amand-Montrond

Commission consultative PRPGD
> **10/10**, Région Centre-Val de Loire, Vendôme

Rencontres nationales du réseau des CPIE
> **15 au 17/10**, Gréoux-les-Bains (04), Inscription UNCPPIE

Comité de réseau des Unions Régionales de CPIE
> **23/10**, UNCPPIE, Paris

Conseil d'administration de l'Agence Régionale de la Biodiversité Centre-Val de Loire
> **29/11**, 14h, Orléans

Commission Développement Durable des Territoires des CPIE
> **4/12**, UNCPPIE, Paris

Journée inter-CPIE Centre-Val de Loire
> **12/12**, URCPPIE

Septembre - Octobre - Novembre - Décembre

Sortie « Balade à la découverte du Négron » - CPIE Touraine-Val de Loire
> **07/09**, 10h-12h rdv église de la Roche-Clermault, 2km, gratuit, inscription 02 47 95 93 15

Sortie « Brame du Cerf » - CPIE Brenne-Berry
> **13/09**, 18h-21h, rdv Rosnay (gratuit adhérent, 10€ non adhérent), 02 54 39 23 43

Chantier d'entretien du marais des Rouches - CPIE Touraine-Val de Loire
> **14/09**, 9h-17h, mairie, Huismes, gratuit, repas midi offert, inscription 02 47 95 93 15

Atelier « S'initier à la fabrication de meubles en carton » - CPIE Brenne-Berry
> **21/09**, 9h30-17h, rdv St-Amand-Montrond (gratuit adhérent, 10€ non adhérent) 02 54 39 23 43

Balade « Rand'eau de la Riasse » - CPIE Touraine-Val de Loire
> **28/09**, 10h-12h, 5km, gratuit, rdv communiqué à l'inscription 02 47 95 93 15

Balade « Champignons des bois » - CPIE Touraine-Val de Loire
> **28/09, 5/10 et 12/10**, 10h-12h30, St Benoit la Forêt (adulte 6€, enfant -12ans 4€, famille 16€) inscription 02 47 95 93 15

Conférence « La transition à l'ère de l'anthropocène », CPIE Touraine Val de Loire, en présence de Michel Lussault
> **2/10**, 20h, salle Debré, Mairie de Chinon (gratuit)

Chantier d'entretien du marais de Taligny - CPIE Touraine-Val de Loire
> **5/10**, 9h-17h, église de la Roche-Clermault, gratuit, repas midi offert, inscription 02 47 95 93 15

Balade « Au bord du Changeon » - CPIE Touraine Val de Loire
> **12/10**, 9h-12h, rdv salle des fêtes de Benais, gratuit, inscription 02 47 95 93 15

Balade « Patrimoine des Puys du Chinonais » - CPIE Touraine Val de Loire
> **12/10**, 14h30-17h, rdv église de Beaumont en Véron (adulte 6€, enfant -12ans 4€, famille 16€) inscription 02 47 95 93 15

Atelier « Petite vannerie sauvage » - CPIE Touraine Val de Loire
> **22/10**, 14h30-16h30, rdv écomusée du Véron, 5€/enfant, inscription 02 47 58 09 05

Sortie « Plantes à vannerie » - CPIE Brenne-Berry
> **27/10**, 14h30-16h30, Bocage de Noirlac, inscription 02 54 39 23 43

Journée festive « Récup & Nature » - CPIE Brenne-Berry
> **29/10**, Lignéres, inscription 02 54 39 23 43

Formations régionales environnement

Animer un lieu passant > **18 au 20/09**
Langage des plantes > **30/09 au 2/10**
Fabriquer ses cosmétiques et produits d'entretien au naturel > **17 et 18/10**
Animer sur le gaspillage alimentaire > **4 et 5/11**
Formation de formateurs > **18 au 22/11**
Documents de communication > **25 au 27/11**
Débats et jeux de rôles > **11 au 13/12**
Contact URCPPIE : 02 47 95 88 63

Stages en Brenne

Oiseaux de Brenne / Ethnobotanique appliquée / Artisan du bois > **9 au 13/09**
Lichens / Création Récup' / Traces et Indices / Vannerie sauvage, initiation > **2 au 7/12**
Contact CPIE Brenne-Berry : 02 54 39 23 43

Atelier « Fabrication mangeoires, abreuvoirs, ... » - CPIE Touraine Val de Loire
> **30/10**, 14h30-16h30, rdv écomusée du Véron, 5€/enfant, inscription 02 47 58 09 05

Atelier « créatif musique verte » - CPIE Brenne-Berry
> **30/10**, 14h30-16h30, Noirlac, inscription 02 54 39 23 43

Atelier « Fabrication d'un kit zéro déchet pour ma cuisine » - CPIE Brenne-Berry
> **16/11**, St-Amand-Montrond (gratuit adhérent, 10€ non adhérent), 02 54 39 23 43

Temps fort « Manger local en Pays St-Amandois - CPIE Brenne-Berry »
> **16/11**, St-Amand-Montrond, 02 54 39 23 43

Atelier « Qualité de l'air et usage des produits d'entretiens » - CPIE Touraine-Val de Loire
> **16/11**, RAM, Loches

Atelier « Composition et usages des cosmétiques » - CPIE Touraine-Val de Loire
> **20/11**, RAM, Loches

Conférence « L'alimentation, un lien au monde », CPIE Touraine Val de Loire en présence de Gilles Fumey
> **20/11**, 20h, salle Debré, Mairie de Chinon (gratuit)

Atelier « Fabriquer ses cosmétiques au naturel » - CPIE Brenne-Berry
> **23/11**, St-Aigny (gratuit adhérent, 10€ non adhérent), inscription 02 54 39 23 43

Sortie Je(ux) nature au fil des saisons en famille - CPIE Brenne-Berry
> **23/11**, St-Amand-Montrond, inscription 02 54 39 23 43

Balade « les oiseaux de Brenne en hiver » - CPIE Brenne-Berry
> **7/12**, 14h-18h, Rosnay (gratuit adhérent, 10€ non adhérent), inscription 02 54 39 23 43

Atelier « Récup' et bricolage nature de Noël » - CPIE Brenne-Berry
> **14/12**, St-Amand (gratuit adhérent, 10€ non adhérent), inscription 02 54 39 23 43



UNION RÉGIONALE
CENTRE - VAL DE LOIRE

Union Régionale des Centres Permanents d'Initiatives pour l'Environnement Centre-Val de Loire

Siège : 3, rue de la Lionne - 45000 Orléans

Adresse postale : 4, route de l'abbaye - 37500 Seully

Tél. : 02 47 95 88 63 - Mél : urcpie.centre@gmail.com - www.urcpie-centrevaldeloire.com

Cette lettre est soutenue par la Région Centre-Val de Loire

Crédit photos : URCPPIE Centre-Val de Loire, CPIE Brenne-Berry, CPIE Touraine Val de Loire

